

פרויקט סיוע למתקשי קריאה וכתובה בעברית ובערבית בעיר עכו

ראשת הפרויקט: פרופ' ורד וקנין-נוסבאום, ראשת החוג לחינוך וראשת המרכז לחינוך אורייני

רציונל ותיאור הפרויקט

המכללה האקדמית גליל מערבי ומינהל החינוך בעיר עכו שותפים החל משנת תשע"א בפרויקט אקדמי-קהילתי, שמטרתו לסייע לתלמידי כיתות ב', דוברי עברית וערבית, המתקשים בקריאה ובהבנת הנקרא בבתי-הספר בעכו. הסיוע נעשה באמצעות סטודנטים הלומדים בחוג לחינוך באשכול לליקויי למידה ובאשכול לאוריינות ומתנדבים לקיים פעילות קהילתית בבתי-הספר.

רציונל הפרויקט נובע מכך שהמכללה סבורה שלמוסדות אקדמאיים, ובוודאי למכללות האזוריות, יש מחויבות להיענות ככל האפשר לצרכי הקהילה בה הם פועלים. הפרויקט מלווה בהדרכה, ייעוץ וליווי מחקרי צמודים על-ידי מרצים מן החוג לחינוך ומומחים לקריאה.

משתתפים בפרויקט תלמידי כיתות ב' הלומדים בעיר עכו ואותרו כמתקשים בקריאה ובכתובה ושאינם מקבלים סיוע על מנת לשפר את הישגיהם בתחום זה. התלמידים לומדים בחמישה בתי ספר שונים: שלושה דוברי עברית ושניים דוברי ערבית.

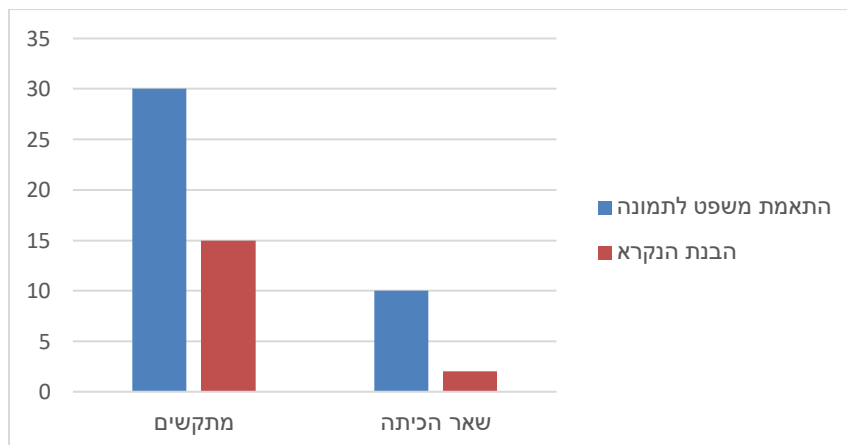
ממצאים

להלן מוצגים הנתונים באשר לדוברי ערבית ולדוברי עברית בנפרד.

דוברי ערבית

תלמידי כיתות ב, דוברי ערבית, הראו שיפור בכל מבדקי הקריאה בין תחילת השנה לסוף השנה בין אם השתתפו בפרויקט ובין אם לא. השיפור בקבוצת מקבלי הסיוע נמצא מובהק רק במבדק הפונולוגי של התאמת מילה למילה. בקרב יתר תלמידי הכיתה השיפור נמצא מובהק בכל המדדים. קבוצות התלמידים, המשתתפים בפרויקט הסיוע ויתר תלמידי הכיתה, נמצא מובהק בכל מבדקי הקריאה במבחן t מזווג.

איור 1: אחוז השיפור (הפער בין הסוף להתחלה) במבדקי הקריאה השונים בקרב דוברי ערבית

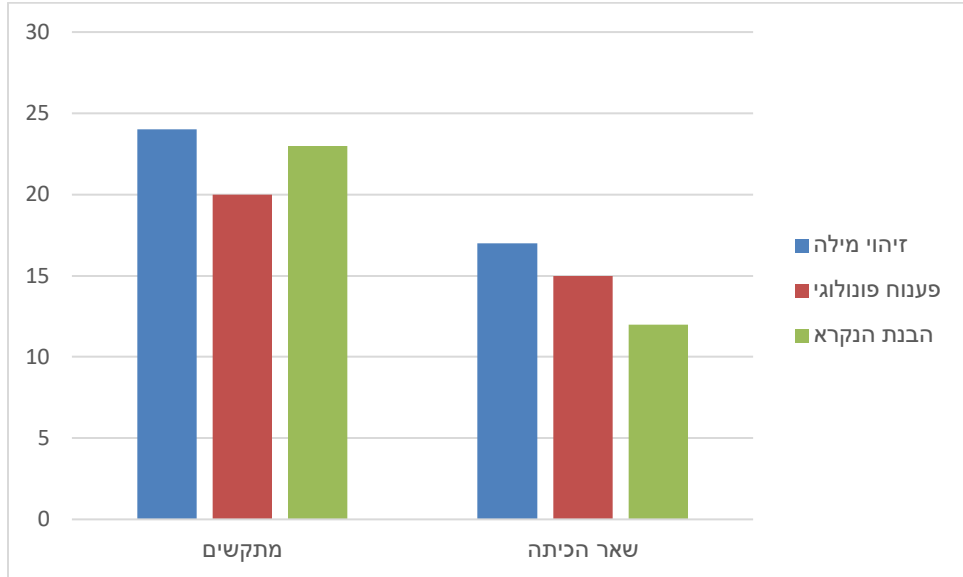


דוברי ערבית

תלמידי כיתות ב, דוברי עברית, הראו שיפור בכל מבדקי הקריאה בין תחילת השנה לסוף השנה בין אם השתתפו בפרויקט ובין אם לא. מבחני t מזווג הצביעו על שיפור מובהק בסוף השנה בהישגי שתי קבוצות המשתתפים באשר לכל מדדי הקריאה שנבדקו (זיהוי מילה, פענוח פונולוגי ומודעות מורפולוגית)

נצפו אחוזי שיפור גבוהים במבדקי הקריאה של המשתתפים בפרויקט אך גם יתר תלמידי הכיתה הראו אחוזי שיפור גבוהים בכל המדדים. בכל מבדקי הקריאה משתתפי הפרויקט הציגו אחוזי שיפור גבוהים יותר בהשוואה ליתר תלמידי הכיתה.

איור 2 : אחוז השיפור במבדקי הקריאה השונים בקרב דוברי עברית



סיכום

צוות מקצועי המורכב ממורות ומאבחנות מלווה את הסטודנטים בעבודה אינדיבידואלית עם תלמידי בתי-ספר מכיתות ב', המתקשים ברכישת הקריאה בבתי-ספר בעכו. הכנת הסטודנטים לפעילות הזאת וכן ליווי הסטודנטים והשגחה על פעולתם נעשים כחלק משיעור הנכלל במערכת השעות. המדידות שאנו מבצעים בתחילת השנה ובסופה מעידות על הצלחה לא מבוטלת ואפשרות להביא את המתקשים לקרבת ממוצע הישגי הקריאה בכיתתם.

